

写真立ての作り方

【対象】小学校低学年～

【準備するもの】革、ハサミ、ボンド

【時間】約30分



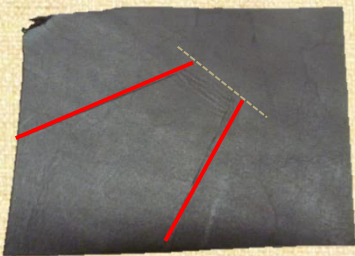
①写真立てにしたい革を選びます。（固めの革が良いです。）



②好きなように表面をアレンジして切り貼りしていきます。



③写真を立てるための革(硬めの革)を表のフレームより小さめに四角く切ります。（ダンボールで代用も可能です。）



④線のように切込みを入れ、外側に返し、折り目をつけます。（立てかける部分になります。）



⑤表のフレームと貼り合わせます。（外側に折り目をつけた部分以外を貼り合わせます。）



⑥できあがり。写真はすき間に差し込みます。